

土地の所在 丸亀市土器町西一丁目  
231番, 232番, 234番, 235番, 236番, 237番  
及び同地先農道、水路

# 土地利用計画図

開発許可  
年月日

第 令和 年 月 日  
号

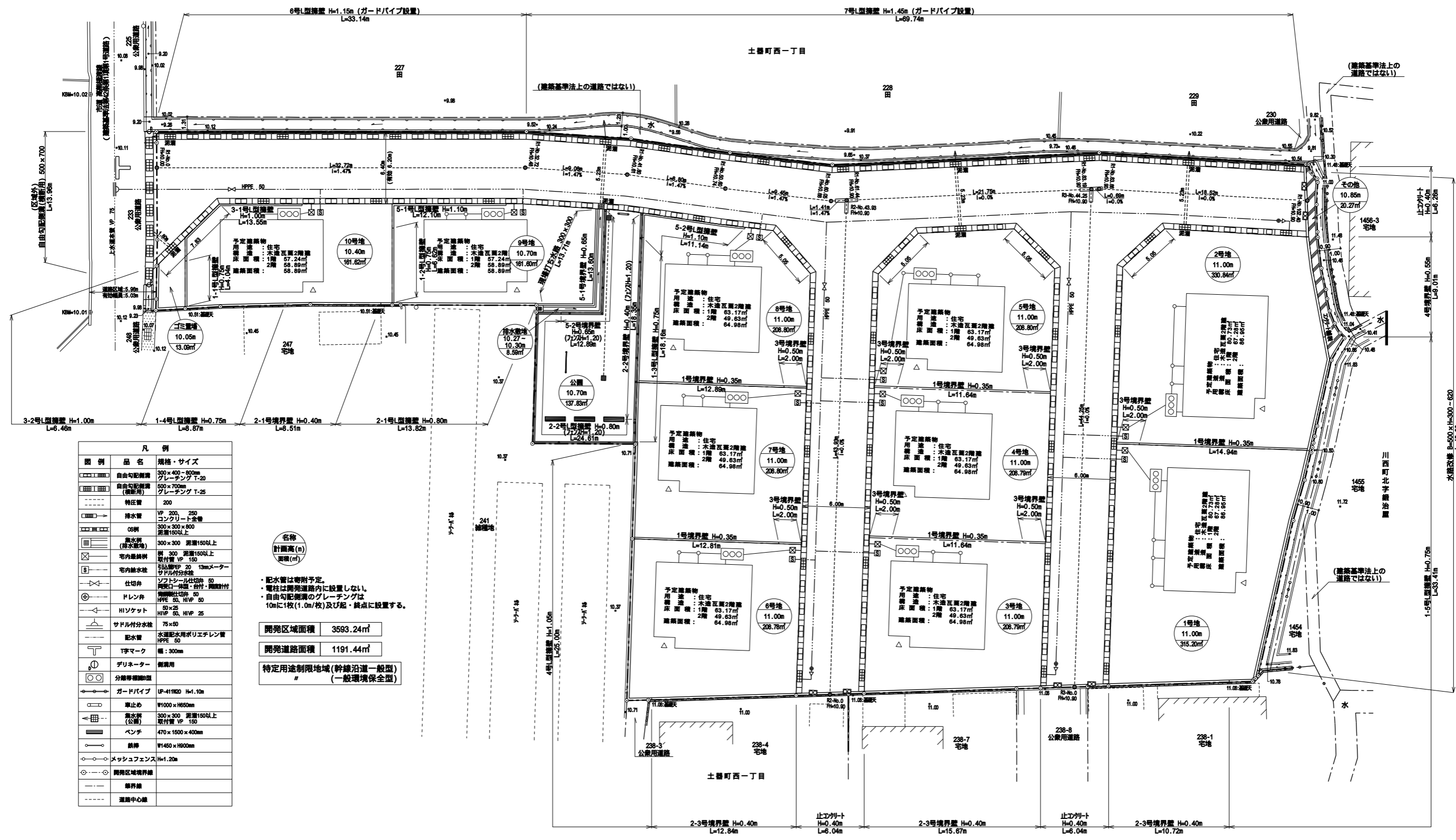
申請者

仲多度郡琴平町上楠梨964番地1  
トップ不動産株式会社  
代表取締役 松川 真次

作成者  
住所・氏名

丸亀市金倉町1432番地3  
土地家屋調査士 富岡 計孝

印



凡例		
図例	品名	規格・サイズ
[Symbol]	自由勾配擁壁	300×400-600mm グレーチング T-20
[Symbol]	自由勾配擁壁 (更新用)	500×700mm グレーチング T-25
[Symbol]	特圧管	200
[Symbol]	排水管	VP 200, 250 コンクリート全管
[Symbol]	08樹	300×300×800 高さ150以上
[Symbol]	集水井 (排水地)	300×300 深さ150以上
[Symbol]	宅内集水井	300×300 深さ150以上 配管VP 150
[Symbol]	宅内給水栓	3/4 BSP 20 13mmメーター サドル付分枝
[Symbol]	仕切弁	ソフトロー(仕切弁 50 配管VP 150) 付付 簡易計付
[Symbol]	ドレン弁	簡易仕切弁 50 HPPF 50, HVP 50
[Symbol]	HIソケット	50×25 HVP 50, HVP 25
[Symbol]	サドル付分枝	75×50
[Symbol]	配水管	水廻配水用ポリエチレン管 HPPF 50
[Symbol]	T字マーク	幅: 300mm
[Symbol]	デリネーター	簡易用
[Symbol]	分層等標識	簡易用
[Symbol]	ガードパイプ	UP-411820 H=1.10m
[Symbol]	車止め	φ1000×H600mm
[Symbol]	集水井 (公園)	300×300 深さ150以上 配管VP 150
[Symbol]	ベンチ	470×1500×400mm
[Symbol]	鉄棒	φ1450×H900mm
[Symbol]	メッシュフェンス	H=1.20m
[Symbol]	開発区域境界線	
[Symbol]	境界線	
[Symbol]	道路中心線	

名称  
計画高(m)  
面積(m<sup>2</sup>)

・配水管は寄附予定。  
・電柱は開発道路内に設置しない。  
・自由勾配擁壁のグレーチングは、10mに1枚(1.0m/枚)及び起・終点に設置する。

開発区域面積 3593.24㎡  
開発道路面積 1191.44㎡  
特定用途制限地域(幹線沿道一般型) (一般環境保全型)

縮尺 1/250

A2をA3へ縮小